

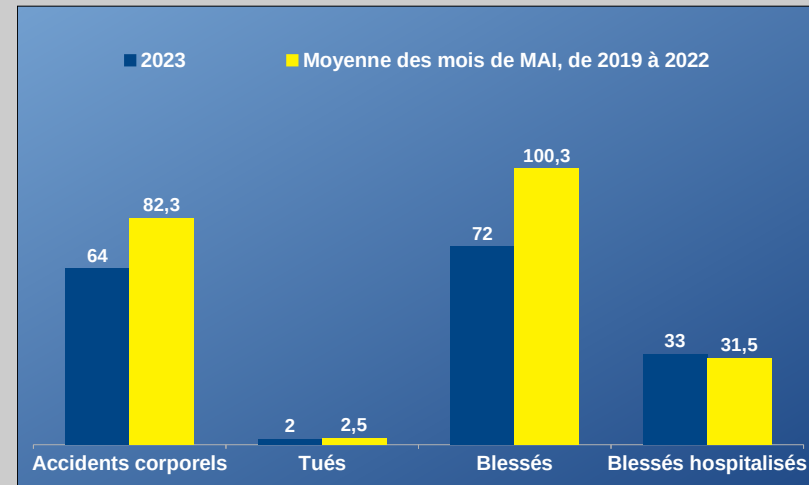
BAROMÈTRE MENSUEL PROVISOIRE D'ACCIDENTALITÉ ROUTIÈRE

MAI 2023

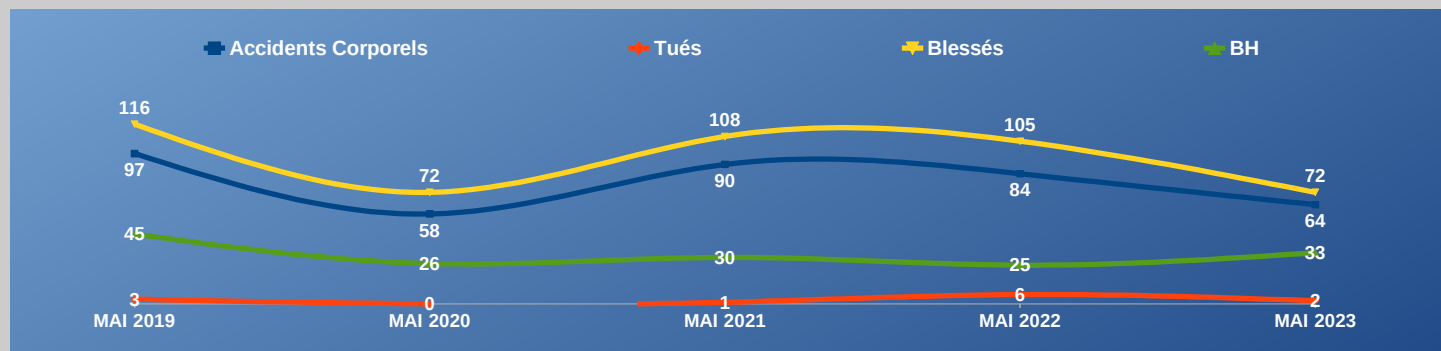
Evolution de l'accidentalité du mois de MAI 2023

	2023	2022	Évolution entre 2023 et 2022	Moyenne des mois de MAI, de 2019 à 2022
Accidents corporels	64	84	-20	82,3
Tués	2	6	-4	2,5
Blessés	72	105	-33	100,3
Blessés hospitalisés	33	25	8	31,5

Comparaison avec la moyenne des quatre années précédentes



Au mois de MAI, 64 accidents corporels 2 décès dont :



Accidentalité des cinq premiers mois, de l'année 2019 à 2023

Depuis le début de l'année, 305 accidents corporels

14 décès dont :

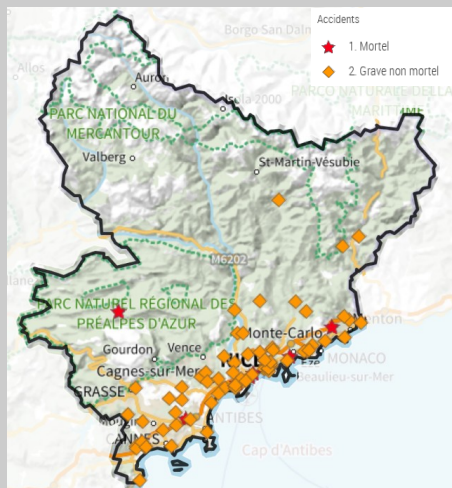
3 
3 

0 
0 

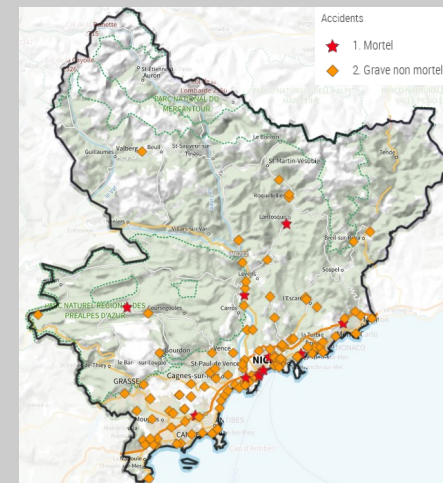
8 
0 

0 

Accidents de deux-roues motorisés

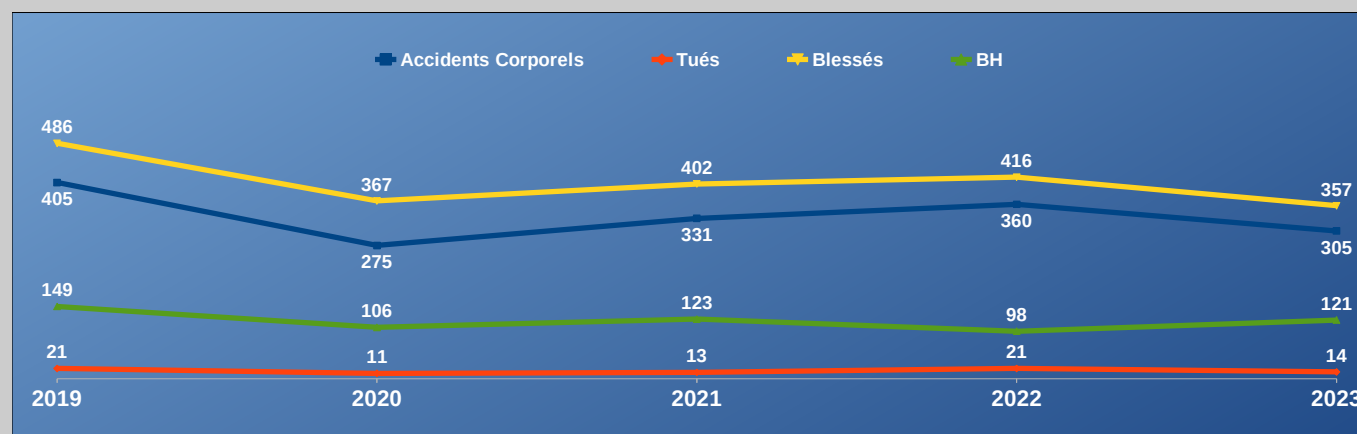
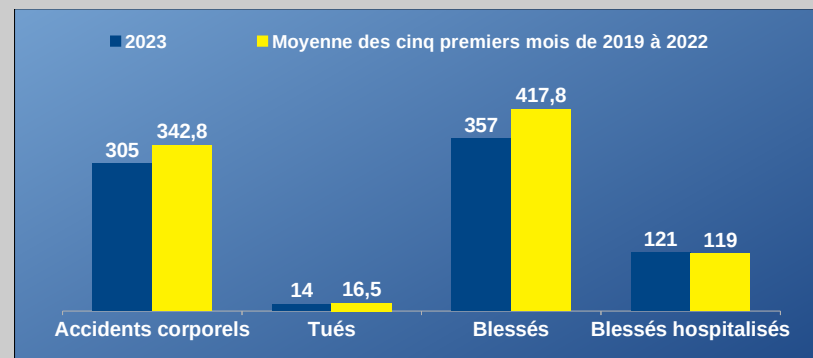


Accidents tous usagers










Evolution et comparaison de l'accidentalité au cours des cinq premiers mois de 2023

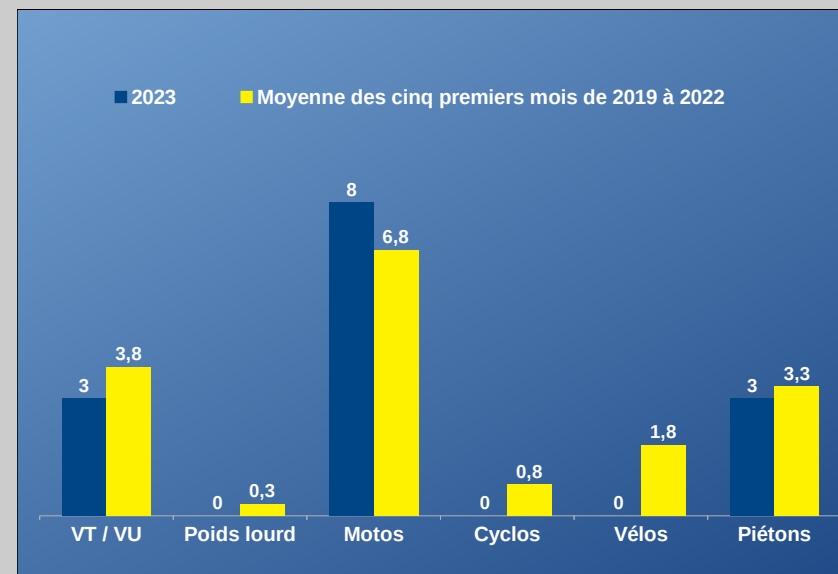
	2023	2022	Evolution	Moyenne des cinq premiers mois de 2019 à 2022
Accidents corporels	305	360	-55	342,8
Tués	14	21	-7	16,5
Blessés	357	416	-59	417,8
Blessés hospitalisés	121	98	23	119



Evolution du nombre de tués par catégories d'usagers, au cours des cinq premiers mois

	2023	2022	Évolution	Moyenne des cinq premiers mois de 2019 à 2022
	3	5	-2	3,8
	0	0	0	0,3
	8	8	0	6,8
	0	2	-2	0,8
	0	3	-3	1,8
	3	3	0	3,3
	0	0	0	0
Autres	0	0	0	0
TOTAL	14	21	-7	16,8

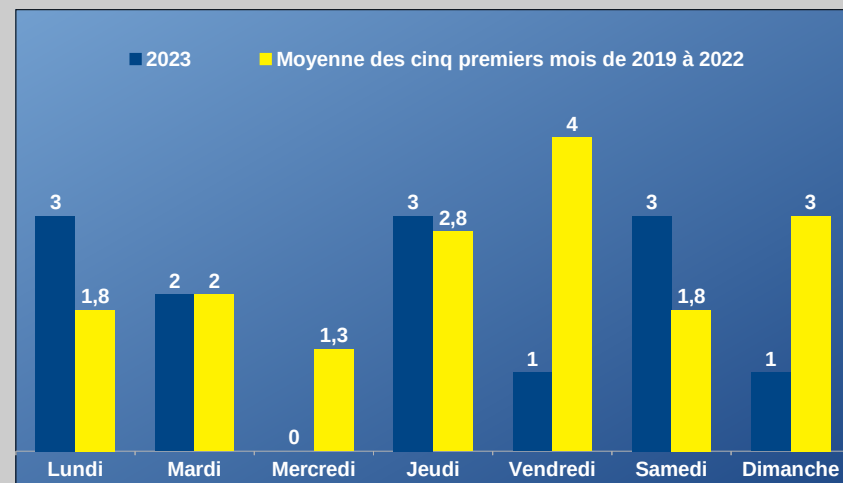
Comparaison avec la moyenne des quatre années précédentes



Evolution du nombre de tués par jours de la semaine au cours des cinq premiers mois

	2023	2022	Évolution	Moyenne des cinq premiers mois de 2019 à 2022
Lundi	3	1	2	1,8
Mardi	2	5	-3	2
Mercredi	0	1	-1	1,3
Jeudi	3	5	-2	2,8
Vendredi	1	3	-2	4
Samedi	3	1	2	1,8
Dimanche	1	5	-4	3

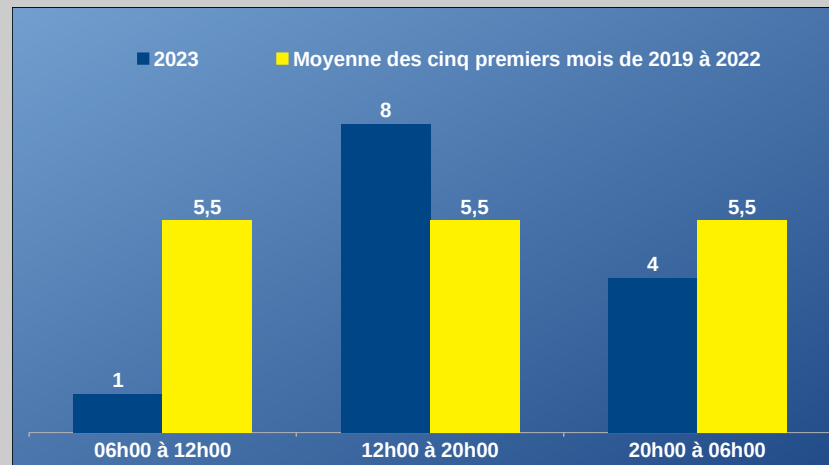
Comparaison avec la moyenne des quatre années précédentes



Evolution du nombre de tués par tranches horaires au cours des cinq premiers mois

	2023	2022	Évolution	Moyenne des cinq premiers mois de 2019 à 2022
06h00 à 12h00	1	6	-5	5,5
12h00 à 20h00	8	9	-1	5,5
20h00 à 06h00	4	6	-2	5,5

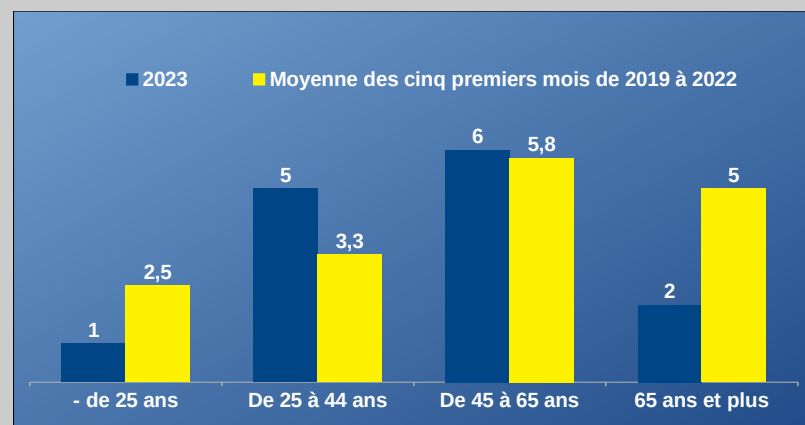
Comparaison avec la moyenne des quatre années précédentes



Evolution du nombre de tués par tranches d'âge au cours des cinq premiers mois

	2023	2022	Évolution	Moyenne des cinq premiers mois de 2019 à 2022
- de 25 ans	1	3	-2	2,5
De 25 à 44 ans	5	5	0	3,3
De 45 à 65 ans	6	6	0	5,8
65 ans et plus	2	7	-5	5

Comparaison avec la moyenne des quatre années précédentes



Evolution du nombre de tués par zones de compétences au cours des cinq premiers mois

	2023	2022	Évolution	Moyenne des cinq premiers mois de 2019 à 2022
Zone Urbaine	5	10	-5	10
Zone Autoroute + Périurbaine et rurale	8	11	-3	7

Comparaison avec la moyenne des quatre années précédentes

